

多业务接入板 25G OTU/OEO SFP28 FW625G

4*25Gbit/s 双纤双向（25G 全速率业务兼容，8*SFP28 光接口）

25G OTU/OEO 多业务接入板卡是 FIBERWDM 瑞东科技研发用于光传输过程中对信号进行放大的一种模块，可实现对 1.25Gbit/s-25.78Gbit/s 任意速率协议的业务进行放大,适用于 SDH/POS/SONET/SAN/ETHERNET 等光通信系统,为解决光纤线路损耗大的传输线路提供优质的方案。

产品介绍

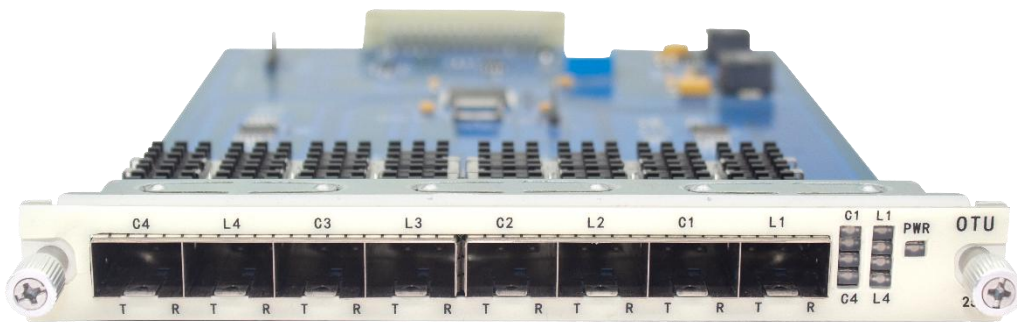


图 1 25G OTU/OEO 板卡

产品特性

- ◆ 支持单多模转换、光功率放大等应用。
- ◆ 支持单向中继放大或双向中继放大。
- ◆ 支持 850nm、1310nm、CWDM 或 DWDM 波长放大。
- ◆ 支持 4 路双向或 8 路单向 1.25Gbit/s~25.78Gbit/s 任意速率协议业务接入。
- ◆ 业务透明传输。
- ◆ 支持热拔插。
- ◆ 支持 FEC 功能，可优化输出、DDM 信号监视、链路侦测（无接收光时不发光）。

- ◆ 支持基于 SNMP 统一网管平台，网管方式 CLI (telnet 及 console)、Web、NetView (图形化界面)。

产品参数

系统参数		技术指标
单板最大容量		4*25G 双向传输 8*25G 单向传输
波长范围		CWDM: 1271~1611nm、多模: 850nm、单模: 1310nm DWDM: C-Band (100GHZ 或 50GHZ)
业务接入类型		SDH、SONET、Ethernet、SAN、OTN、Video
网管功能		CDR 功能 (DDM 实时监测)、不同速率自适应设置功能、业务单双向设置
网管方式		Web、NetView
板卡尺寸		156 (W) × 20 (H) × 225 (D) (mm)
环境要求	工作温度	-10°C ~ 50°C
	存储温度	-40°C ~ 80°C
	相对湿度	5% ~ 95% 无凝结
安全与 EMC		符合 FCC、UL、CE、TUV、CSA 标准
功耗		<20W

订购信息

型号	规格
FW625G	25G 业务板卡 4*25Gbit/s 双纤双向 (1.25Gbit/s-25.78Gbit/s 全速率业务兼容, 8*SFP+光接口,) 在 FW6600 机箱占 1 槽